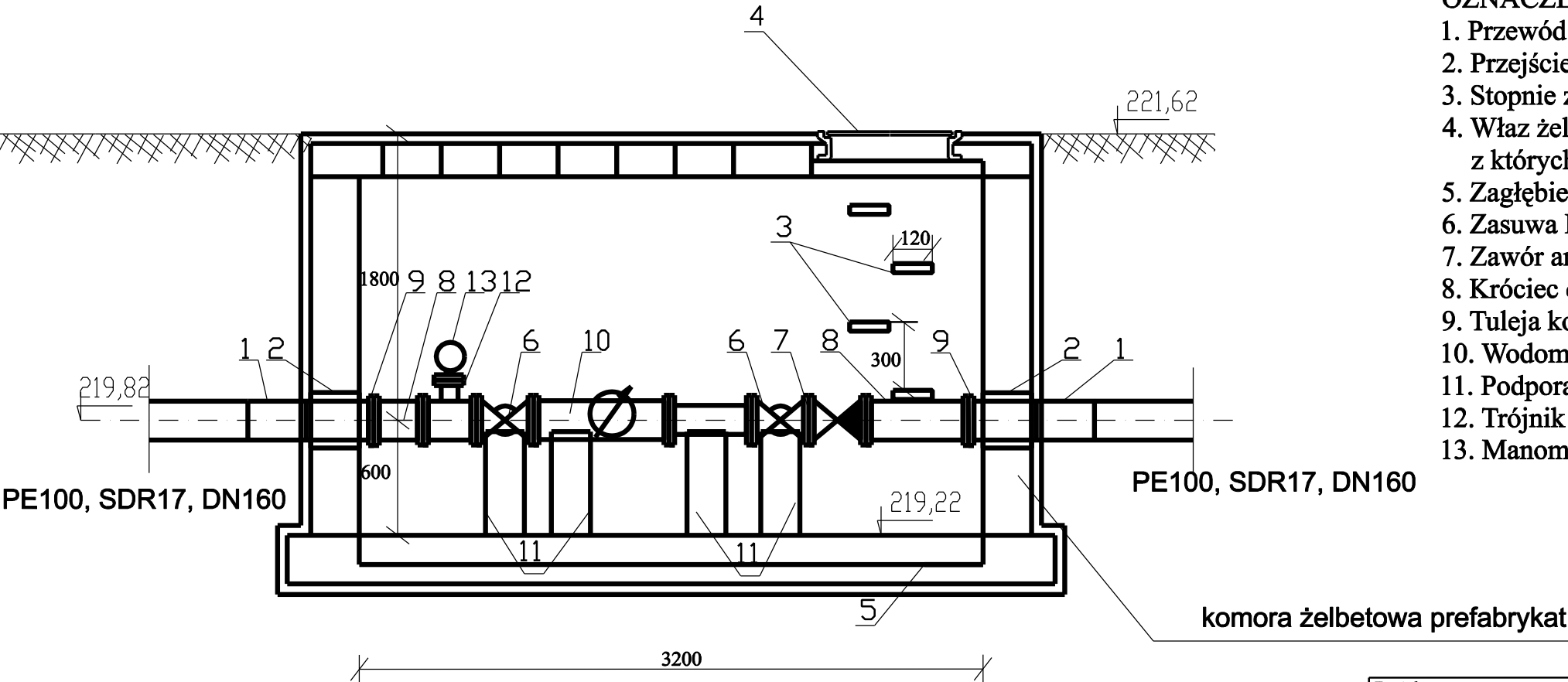
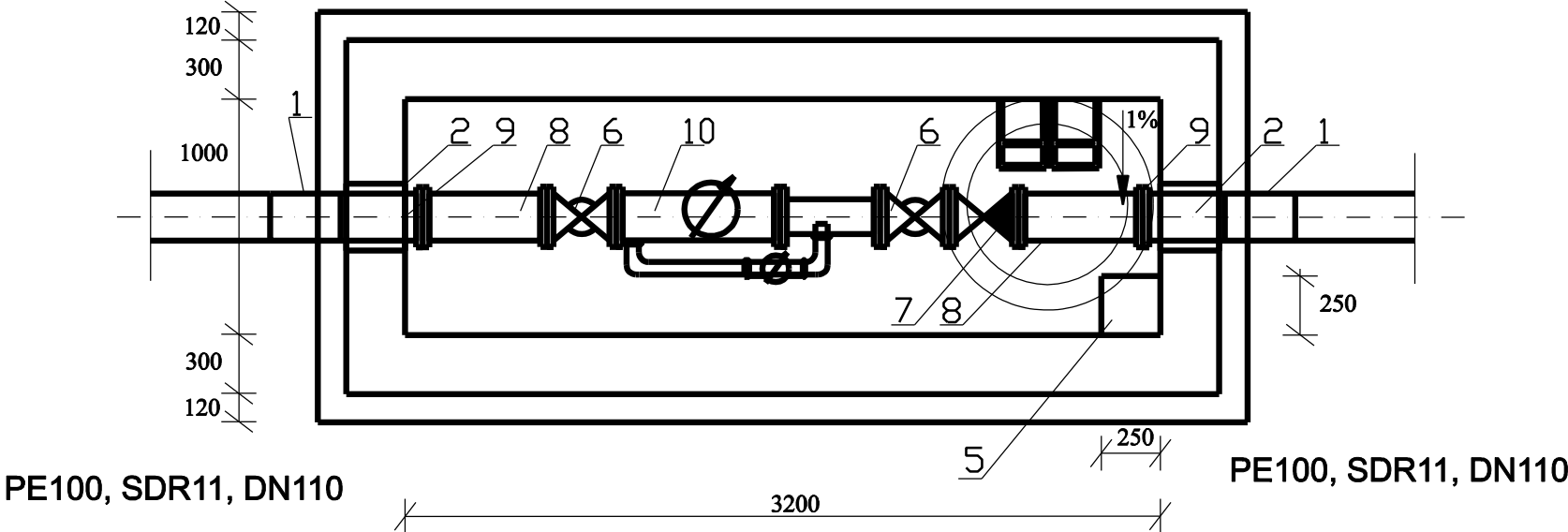


Schemat montażu zestawu wodomierzowego w komorze wodomierzowej na przyłączy do MOP II "SMYKÓW" W KM 13+850



- OZNACZENIA :
- 1. Przewód wodociagowy z rur z PE100 SDR11 DN110mm
  - 2. Przejscie szczelne dla rur PE100 DN110 SDR11
  - 3. Stopnie zlawowe zeliwne wg PN-64/H-74086
  - 4. Wlaw zeliwny DN600mm z dwoma pokrywami z ktorych wierzchnia jest przystosowanado ruchu kołowego lub pieszego
  - 5. Zagłebienie na wodę
  - 6. Zasuwa DN100, typ E4700 L=300mm
  - 7. Zawór antyskażeniowy BA4760 DN100 L=320mm
  - 8. Króciec dwukołnierzowy DN100mm zeliwo sferoidalne
  - 9. Tuleja kołnierzowa dla rur z PE 110mm z kołnierzem luźnym DN100
  - 10. Wodomierz sprężony boczny MWN/JS-100/2,5-S np. PoWoGaz.
  - 11. Podpora z betonu B20 wg branży konstrukcyjnej
  - 12. Trójnik redukcyjny kołnierzowy DN100/40 +kołnierz zaślepiający
  - 13. Manometr



Projektant:  Transprojekt-Warszawa Sp. z o.o.			Inwestor: Generalny Dyrektor Dróg Krajowych i Autostrad  Oddział w Kielcach 25-950 Kielce, ul. Paderewskiego 43/45		
Nazwa obiektu		BUDOWA DWUJEZDNIOWEJ DROGI EKSPRESOWEJ S7 na odcinku: Chęciny - Jędrzejów			
Adres obiektu		województwo świętokrzyskie powiat kielecki: miasto Chęciny, gmina Chęciny, powiat jędrzejowski: gmina Sobków, gmina Jędrzejów			
Stadium		PROJEKT WYKONAWCZY			
Branża		SANITARNA		Nr projektu: PD-459	
Tom		15/3	CZĘŚĆ RYSUNKOWA		Skala: 1: 100
Tytuł rysunku		MOP II "SMYKÓW" W KM 13+850		Data: 03.2013r.	Nr rys.: 7.1
		Wodociągi, kanalizacja sanitarna i deszczowa			
		Komora wodomierzowa			
Stanowisko		Imię i nazwisko	Specjalność	Nr uprawnień	Podpis
Projektant		mgr inż. Piotr Modrakowski	sanitarna	MAZ/0422/POOS/09	
Projektant		mgr inż. Mariusz Borzym	sanitarna	MAZ/0056/POOS/12	
Opracował		mgr inż. Piotr Mnich	sanitarna		
Sprawdzający		mgr inż. Robert Molak	sanitarna	MAZ/0240/POOS/11	